

*GBT*

# PROJET Grande Boucle Tremblant



**Présentation 2019**

## *Ce qu'est la GBT – Grande Boucle Tremblant*

- Piste multifonctionnelle de 75 km:
  - Ski de fond, raquettes, vélo et marche.
  - Exploitation 4 saisons et activités non motorisées.
  
- 5 pôles d'animation et de services.
  
- Liaison entre 5 réseaux existants (320 km de pistes au total).

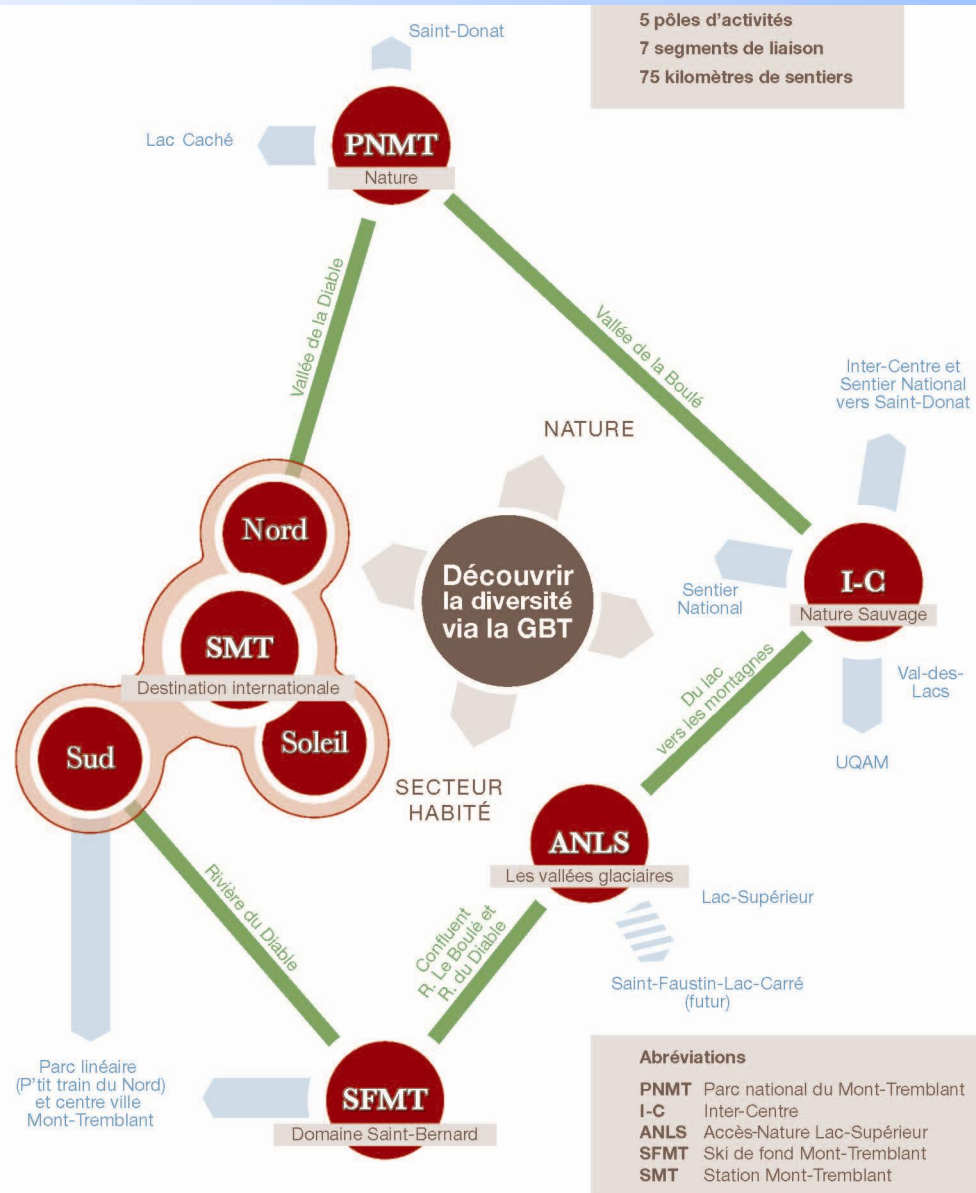


## *Ce qu'est la GBT – Grande Boucle Tremblant (suite)*

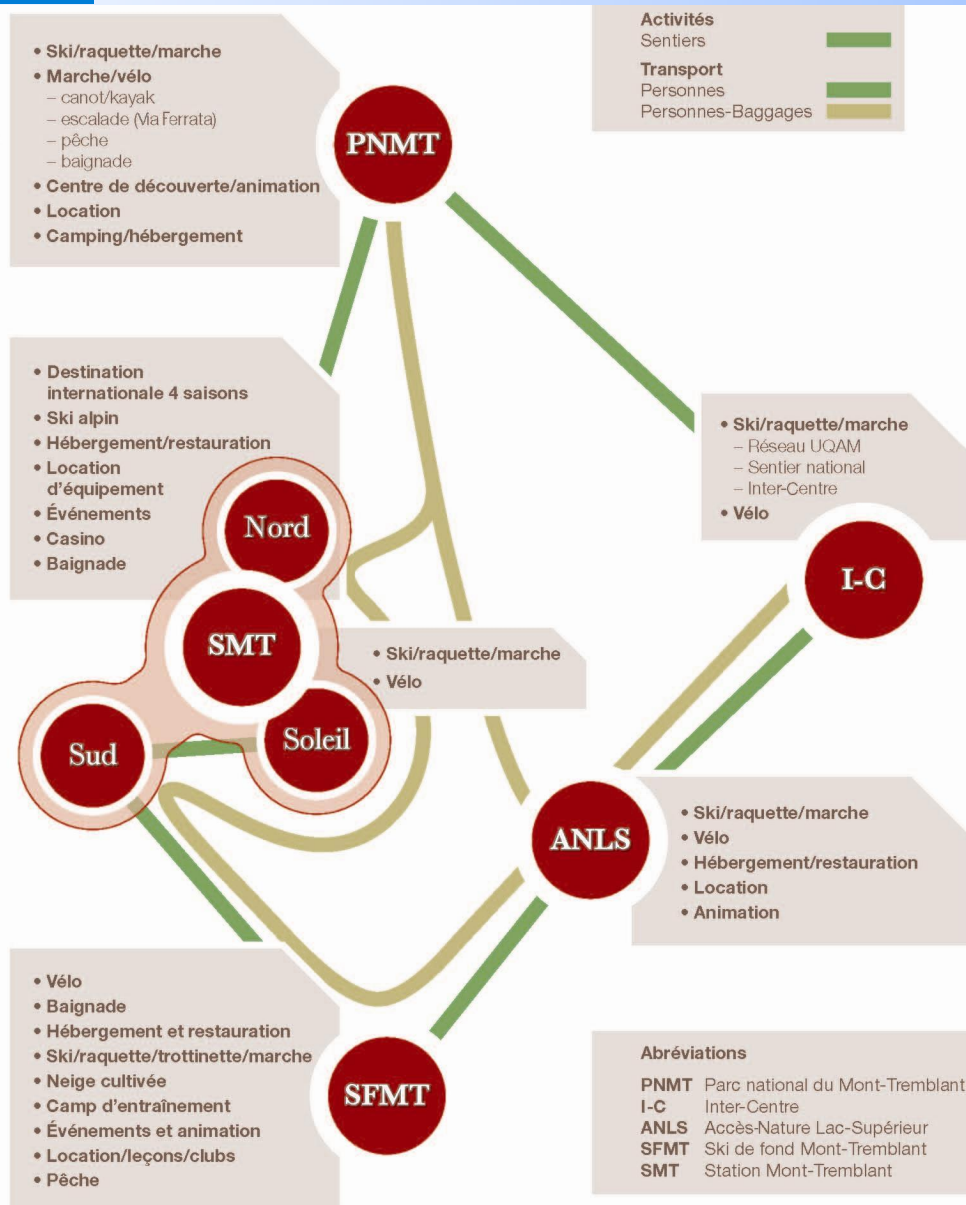
- Tronçon du Sentier national (transcanadien).
- Liaison avec le parc linéaire (translaurentien).
- Déploiement sur 3 municipalités et liaisons avec 4 autres.
- Neige cultivée sur 10 km (prolongation possible de la saison de ski de fond du 15 novembre au 1er avril).
- Découvrir la diversité via la GBT.



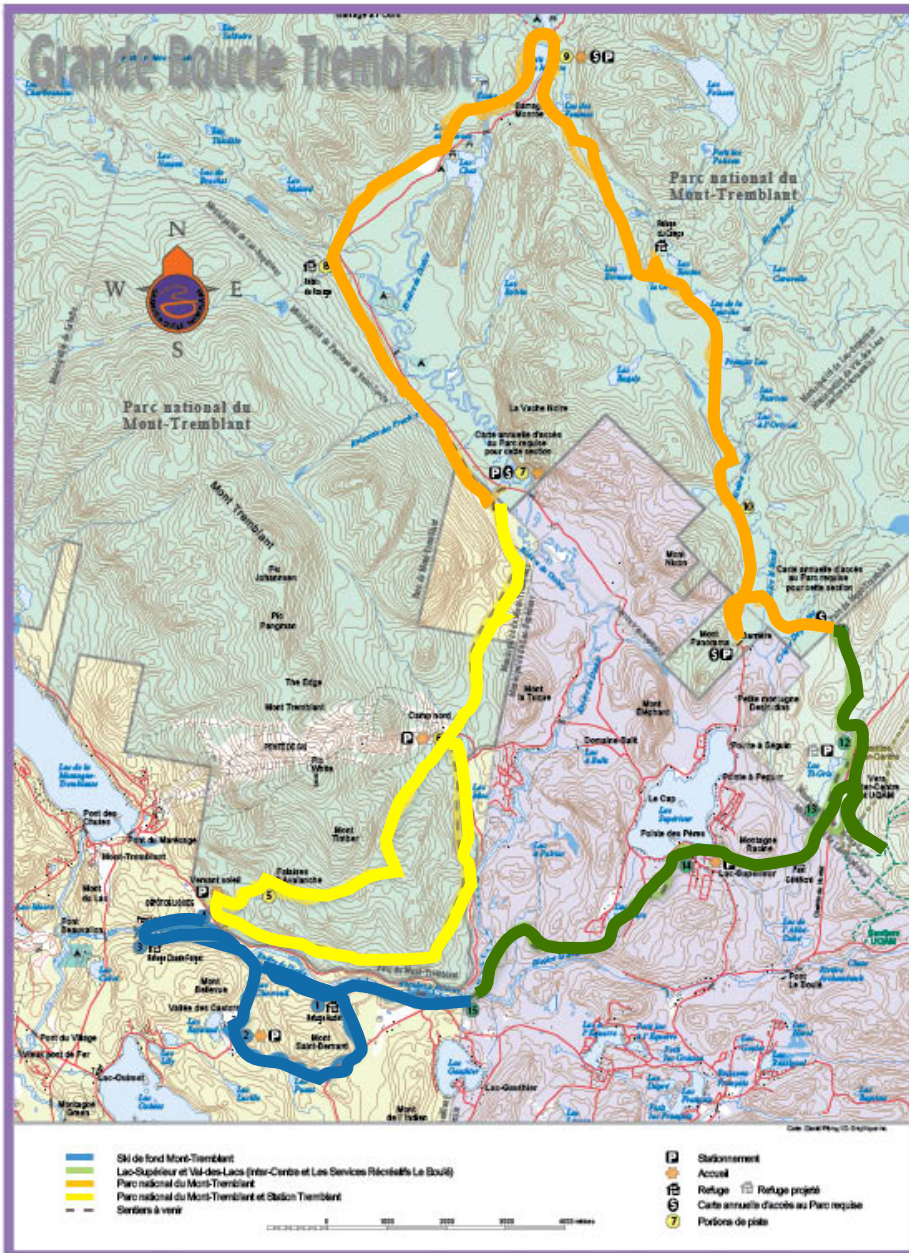
# GBT



## Pôles d'activités



# GBT



## Le parcours

Section parc

Section parc et Station

Section SFMT

Section ANL et Inter-Centre

## *Services prévus*



- Points d'accès multiples (10), avec stationnements et accueils.
- Refuges/points d'hébergement.
- Points d'alimentation (5).
- Location et services (2).

## *Activités prévues*

- Excursions organisées.
- Sorties guidées.
- Accès à de petites boucles
- Activités événementielles.
- Loppet de la GBT (international).





*Les associés développeurs*



**Parc national du  
Mont-Tremblant**



**Inter-Centre**



1. Construction:  
CDGBT.

2. Exploitation

3. Animation:

- Gouvernance via un OSBL.
- Fondation.



## *Principes de développement*

- Respect de l'environnement.
- Qualité.
- Pérennité.
- Économiquement viable.



## ***GBT : un produit d'appel international***



- Diversification de l'offre touristique de la grande région de Mont-Tremblant.
- Produit distinctif : unique dans l'Est de l'Amérique.
- Produit rassembleur.
- Tremblant : destination de calibre international.
- Attrait touristique majeur.
- Vendable régionalement et internationalement.

## *Historique et prévisions*

- 2004 Début : 26 km disponibles.
- 2009 Travaux de mise aux normes de la GBT sur 8 km;  
Branche Est de la GBT ouverte entre Lac-Supérieur et le Lac-Monroe via Val-des-Lacs.
- 2010 Réalisations à ce jour : 52 km ouverts.  
Travaux planifiés sur 4 km et un pont sur la Boulé (Parc Mont-Tremblant).
- 2022 Ouverture prévue des 75 km.



## *Nos partenaires / présents et futurs*

- Municipalités.
- MRC des Laurentides.
- Centre local de développement des Laurentides (CLD).
- Office du tourisme de Mont-Tremblant (OTT).
- Association de villégiature de Tremblant (AVT).
- Association touristique des Laurentides (ATL).
- Fiducie du Domaine Saint-Bernard.
- Secteur écono-touristique (hôtels, auberges, restaurants, boutiques, etc.).
- Gouvernement du Québec.
- Grande société (GBT: projet de grande visibilité).

## ***Financement des infrastructures (\$)***

- Associés – développeurs.
- Municipalités et MRC.
- Gouvernements.
- Un grand partenaire (HQ, LQ, etc.).

## *Support des municipalités et de la MRC*



- Insertion dans les schémas d'aménagement et les plans d'urbanisme (Mont-Tremblant, Val-des-lacs, Lac-Supérieur, MRC des Laurentides).
- Négociations finales et obtention des droits de passage (cessions ou servitudes).
- Liaisons à la GBT par les municipalités limitrophes (Saint-Faustin-Lac-Carré, La Conception, Brébeuf et Saint-Donat).



## *Support des municipalités et de la MRC (suite)*



- Aménagement et maintien en bon état du sentier et des infrastructures d'accès (routes, stationnements, etc.). Possibilité de déléguer.
- Levier d'investissement (25 %).
- Sécurité.
- Cession de la gestion de la GBT à un OSBL, associés-développeurs.
- Résolutions et lettres d'appui des conseils municipaux (maintenant).

*GBT*

**Merci !**

